

# KIT CHEMISE DE REFROIDISSEMENT

## Chemise de refroidissement pour pompes BF 6"



### Domaine d'application

- Protection thermique des moteurs immergés

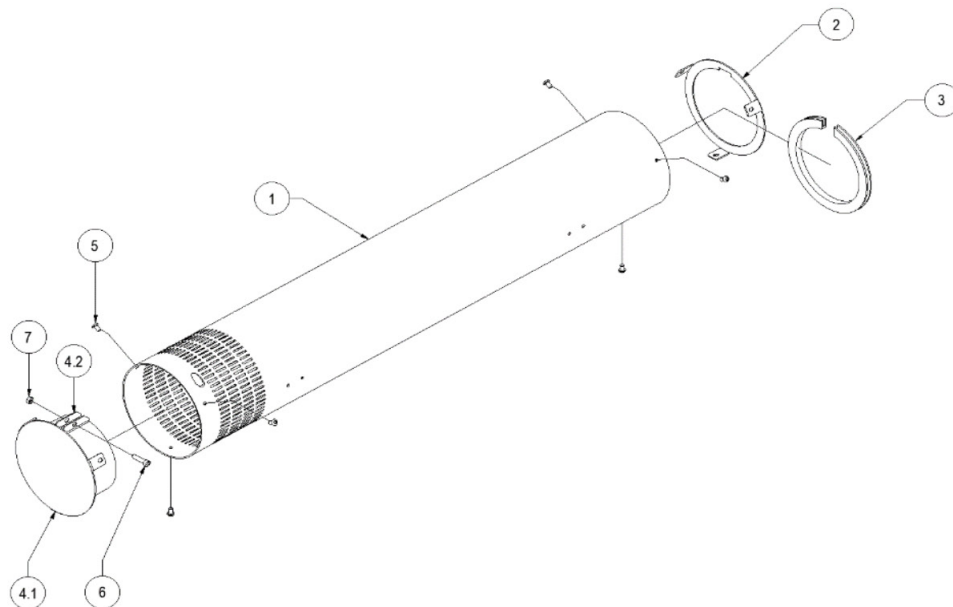
### Caractéristiques

- Garantit une vitesse de passage d'eau minimale autour du moteur pour dissiper la chaleur
- Fabrication intégrale en Inox AISI 304

# ACCESSOIRE HYDRAULIQUE

## CHEMISE DE REFROIDISSEMENT

### REFROIDISSEMENT THERMIQUE



Kit 1 (Supports Horizontaux)	Kit 2 (Arceaux)
Kit composé par: + x8 Vis (M6x6)	Kit composé par: + x8 Vis (M6x6)

### LE KIT

- 1- Chemise de refroidissement en inox 304
- 2- Capot supérieur
- 3- Joint en caoutchouc
- 4- Capot inférieur
  - 4.1- Couvercle
  - 4.2 - Pince
- 5/6/7 - Vis et écrou

### EN OPTION :

- Supports horizontaux + vis
- Arceaux + Vis

N°	Description	Matériaux
<b>01</b>	Corps de la chemise de refroidissement	INOX AISI 304
<b>02</b>	Capot supérieur	INOX AISI 304
<b>03</b>	Joint en caoutchouc	MGO
<b>04</b>	Capot inférieur	INOX AISI 304
<b>4.1</b>	Couvercle (capot inférieur)	INOX AISI 304
<b>4.2</b>	Pince (capot inférieur)	INOX AISI 304
<b>5/6/7</b>	Vis et écrou standard	INOX AISI 304

## CHEMISE DE REFROIDISSEMENT

### REFROIDISSEMENT THERMIQUE

#### APPLICATION :

- Indispensable lorsque le diamètre du forage est beaucoup plus grand que celui de la pompe, ou pour le pompage en eau libre (lac, barrage), où l'eau ne circule pas naturellement le long du moteur.

#### UTILISATION :

- Le moteur s'insère dans la chemise. L'étanchéité du flux est assurée par un joint en caoutchouc en partie supérieure, forçant l'eau aspirée à longer le corps du moteur avant d'entrer dans l'hydraulique.

Désignation	Adaptée pour moteur 6" de puissance
Corps de la chemise de refroidissement 6" + crépine (Ø168 mm x 1000 mm)	4 kW à 11kW
Corps de la chemise de refroidissement 6" + crépine (Ø168 mm x 1500 mm)	15 kW à 45 kW

#### ACCESSOIRES :

Désignation	Adaptée pour pompe 6"
Support horizontal + vis	Pour installation horizontale
Arceaux + vis	Pour installation sur flotteurs